

نام:
نام خانوادگی:
امضا:

	در کار کارگزارانت بنگر و پس از آزمایش به کارشان برگمار، نه به سبب دوستی با آنها و بی مشورت دیگران به کارشان مگمار.			
پنجشنبه ۱۴۰۲ / ۰۵ / ۱۲ دفترچه شماره ۱ از ۲	از نامه حضرت علی به مالک اشتر			
جمهوری اسلامی ایران وزارت علوم، تحقیقات و فناوری سازمان سنجش آموزش کشور				
آزمون استخدامی آموزش و پرورش (دبیری و هنرآموزی)				
حیطه عمومی (دفترچه اول)				
تعداد سوال : ۱۰۰				
مدت پاسخگویی : ۱۱۰ دقیقه				
این آزمون نمره منفی دارد				
استفاده از ماشین حساب مجاز نیست				
ردیف	مواد امتحانی	تعداد سؤال	از شماره	تا شماره
۱	تاریخ و فرهنگ تمدن	۲۰	۱	۲۰
۲	تعلیم و تربیت اسلامی	۲۰	۲۱	۴۰
۳	معارف و اندیشه اسلامی و انقلابی	۲۰	۴۱	۶۰
۴	دانش اجتماعی و حقوق اساسی	۲۰	۶۱	۸۰
۵	توانایی‌های عمومی ذهنی (هوش)	۲۰	۸۱	۱۰۰

* اقلیت‌های دینی مطرح در قانون اساسی جمهوری اسلامی ایران از پاسخگویی به سوالات معارف معاف بوده و در این صورت نمره مکتسبه این داوطلبان بر اساس مجموع تراز شده سایر سوال‌های آزمون عمومی محاسبه خواهد شد.



معارف و اندیشه اسلامی، انقلابی

مدرس: سرکار خانم دکتر شهبازی و خانم قربانخانی

بعد از آزمون آموزگاری و اعلام منابع جدید و تطابق ۹۵ درصدی سوالات آزمون استخدامی با جزوات ما برای دومین بار در آزمون دبیری با تغییر اندک جزوات توفیق همراهی شما دوستان عزیز را داشتیم با تطابق ۱۰۰ درصدی سوالات با جزوات موسسه نوین استخدام و خداوند را شاکر هستیم که باز هم توانستیم در مسیر موفقیت شما عزیزان گامی برداریم و شاهد دیدن زحمات و در نتیجه موفقیت شما عزیزان هستیم



۱) پیامبر اسلام (ص) با چه هدفی از مکه به سوی مدینه حرکت کرد؟

- (الف) ایمان و اقامه نماز
(ب) اقامه نماز و ساختن مسجد
(ج) بعثت و تأیید پیامبران گذشته
(د) تشکیل جامعه اسلامی

پاسخ تیم آموزشی نوین استخدام: گزینه د

ارجاع به جزوات درسی: گفتار سوم جزوه سی درصد صفحه ۲۲ - اکسیر صفحه ۱۱ - تقریباً مشابه سوال ۳۲ اکسیر



۲) در منطق قرآن، چه زمانی رحمت الهی شامل انسان می‌شود؟

- (الف) نافرمانی کند
(ب) به وظیفه و تعهدش عمل کند
(ج) درخواست توبه کند
(د) شیطان او را فریب دهد

پاسخ تیم آموزشی نوین استخدام: گزینه ب

ارجاع به جزوات درسی: ایمان ۱ صفحه ۸ - ایمان ۱ صفحه ۵ - سوال ۲۰ اکسیر



۳) مطابق برخی از آیات قرآن کریم پهنا و گستردگی بهشت چقدر است؟

- (الف) به اندازه آسمان و زمین
(ب) قابل مقایسه نیست
(ج) به اندازه آسمان
(د) به اندازه کل زمین

پاسخ تیم آموزشی نوین استخدام: گزینه الف

ارجاع به جزوات درسی: ایمان ۱ صفحه ۱۱



۴) دو بال نیرومند برای پرواز انسان در تلاش‌های زندگی کدام است؟

- (الف) توکل و صلوة
(ب) انفاق و صلوة
(ج) همت و مقاومت
(د) صبر و توکل

پاسخ تیم آموزشی نوین استخدام: گزینه د

ارجاع به جزوات درسی: ایمان ۲ صفحه ۱۳



۵) رویکرد اصلی کتاب طرح کلی اندیشه اسلامی در قرآن، احیای کدام یک از مفاهیم زیر است؟
 الف) تعلیم و تزکیه
 ب) مسئولیت پذیری و حرکت اجتماعی جامعه اسلامی
 ج) ایمان و مشارکت جویی
 د) ایمان و عمل اسلامی

پاسخ تیم آموزشی نوین استخدام : **گزینه د**

ارجاع به جزوات درسی : کل مباحث جزوه تاکید بر ایمان همراه با عمل داشت



۶) از دیدگاه قرآن کریم کدام عرصه میدان مسابقه و پیشی گیری است؟

الف) دنیا و آخرت
 ب) دنیا
 ج) غفران الهی
 د) آخرت

پاسخ تیم آموزشی نوین استخدام : **گزینه ج**

ارجاع به جزوات درسی : ایمان (۱) صفحه ۹



۷) سه مسئله اساسی و مهم در خصوص ایمان که قیمت ایمان و کیفیت آن را مشخص می کنند، کدامند؟

الف) آگاهانه، متعهدانه و همگانی بودن ایمان
 ب) هوشیارانه، فرصت طلبانه و همگانی بودن ایمان
 ج) آگاهانه، با بصیرت بودن و همه جایی بودن ایمان
 د) هوشیارانه، متعهدانه و همه جایی بودن ایمان

پاسخ تیم آموزشی نوین استخدام : **گزینه الف**

ارجاع به جزوات درسی : ایمان از روی آگاهی صفحه ۱۳



۸) در آیه شریفه «الله ولی الذین آمنو یخرجهم من الظلمات الی النور» کدام یک از معانی ولایت ترجیح ندارد؟

الف) هم سطحی
 ب) پیوستگی
 ج) سرپرستی
 د) هم جبهه‌ای

پاسخ تیم آموزشی نوین استخدام : **گزینه ب**

ارجاع به جزوات درسی : نوید ۱ صفحه ۲۴



۹) مفهوم «اطمینان» در قرآن کدام است؟

الف) آسایش و عدم اضطراب
 ب) آسایش و عدم تشویش
 ج) آرامش و عدم برنامه ریزی
 د) آرامش و عدم اضطراب

پاسخ تیم آموزشی نوین استخدام : **گزینه د**

ارجاع به جزوات درسی : نوید ۲ صفحه ۲۹



۱۰ کدام تفسیر جهاد صحیح نیست؟

- (الف) مبارزه به معنای جهاد مسلحانه در مقابل قدرت‌های ضد تکامل انسانی
 (ب) هر تلاشی جهاد است
 (ج) تلاش و کوشش در راه پیشبرد هدف همراه با مبارزه
 (د) تلاش و کوشش در راه هدف همراه با درگیری دشمن

پاسخ تیم آموزشی نوین استخدام: **گزینه ب**

ارجاع به جزوات درسی: گفتار چهارم صفحه ۳۵



۱۱ کدام یک از موارد زیر را در زندگی امامان مشاهده نمی‌کنیم؟

- (الف) دنبال رو قدرت‌ها و اوضاع و شرایط زمان نبوده‌اند
 (ب) زندگی آنها پر از تلاش بوده است
 (ج) برخی از امامان خانه نشین شدند
 (د) زندگی آنها سرتاسر پیکار و مبارزه بوده است

پاسخ تیم آموزشی نوین استخدام: **گزینه ج**

ارجاع به جزوات درسی: گفتار هم‌زمان امام حسین



۱۲ یکی از وظایف مهم جامعه تشیع، کدام است؟

- (الف) شادی آفرینی
 (ب) امید آفرینی
 (ج) مومن آفرینی
 (د) جامعه آفرینی

پاسخ تیم آموزشی نوین استخدام: **گزینه ج**

ارجاع به جزوات درسی: گفتار سوم صفحه ۲۰



۱۳ محتوای کتاب هم‌زمان امام حسین (ع)، بر کدام محور تاکید دارد؟

- (الف) شیعه از اسرار زندگی امامان اطلاعی ندارد
 (ب) شیعه تنها مکتبی است که کاملاً از شرایط و زندگی امامان خود مطلع است
 (ج) شیعه اطلاعات دقیقی از فعالیت‌های علمی و فرهنگی امامان خود دارد
 (د) شیعه اطلاعی از زندگی اجتماعی و سیاسی امامان خود ندارد

پاسخ تیم آموزشی نوین استخدام: **گزینه د**

ارجاع به جزوات درسی: گفتار اول



۱۴ در تشیع یکی از ادله اربعه برای استنباط فقه و احکام «سنت» است، «سنت» به کدام معناست؟

- (الف) قول معصوم، فعل معصوم و سکوت معصوم
 (ب) قول معصوم نص معصوم و تقریر معصوم
 (ج) تفسیر قرآن، قول معصوم و سکوت معصوم
 (د) تفسیر قرآن، فعل معصوم و قول معصوم

پاسخ تیم آموزشی نوین استخدام: **گزینه الف**

ارجاع به جزوات درسی: گفتار دوم صفحه ۸



۱۵) چه زمانی رسالت پیامبران ناقص است؟

- (الف) زمانی که اصول انقلاب، اصول اغناعی نباشد
 (ب) زمانی که بر مبنای اصول، جامعه را به شکل مطلوب نسازد
 (ج) زمانی که بر مبنای اصول خود، انقلابی ایجاد نکند
 (د) زمانی که اصول انقلاب خود را تبیین نکند

پاسخ تیم آموزشی نوین استخدام : گزینه ج

ارجاع به جزوات درسی : گفتار سوم

**۱۶) فلسفه تعبیر مولف کتاب همزمان حسین از ائمه معصومین (ع) به «انسان ۲۵۰ ساله» کدام است؟**

- (الف) مشابهت عملکرد خلفا و سلاطین زمان معصومین(ع)
 (ب) مشابهت دوران ائمه معصوم(ع)
 (ج) همه امامان معصوم و مظلوم بوده اند
 (د) وحدت شخصیت و وحدت خط فکری آنان

پاسخ تیم آموزشی نوین استخدام : گزینه د

ارجاع به جزوات درسی : گفتار سوم صفحه ۹

**۱۷) در روایات برای سلاطین و خلفای جور چه تعبیری به کار رفته است؟**

- (الف) فرعون هذه الامة
 (ب) تقیه می‌کردند
 (ج) نمرود هذه الامة
 (د) احترام می‌کردند

پاسخ تیم آموزشی نوین استخدام : گزینه الف

ارجاع به جزوات درسی : گفتار همزمان امام حسین

**۱۸) همزمان مذکور در عنوان کتاب «همزمان امام حسین (ع) چه کسانی هستند؟**

- (الف) صحابه امام حسین (ع) در کربلا
 (ب) امامان معصوم(ع)
 (ج) ملت شریف ایران اسلامی
 (د) خانواده امام حسین(ع)

پاسخ تیم آموزشی نوین استخدام : گزینه ب

ارجاع به جزوات درسی : گفتار هفتم تیتراژ صفحه ۲۶

**۱۹) کدام مفهوم از آیه شریفه «ما کان الله لتضیع ایمانکم» استفاده نمی‌شود؟**

- (الف) با یک یا چند قدم محدود به مقصود نزدیک نمی‌شوید
 (ب) ایمان شما ضایع نمی‌شود
 (ج) عمل شما ثمر بخش خواهد بود
 (د) کارهایتان بی اثر و خنثی نیست

پاسخ تیم آموزشی نوین استخدام : گزینه ج

ارجاع به جزوات درسی : نوید ۲ صفحه ۳۹



۲۰) بزرگترین خاصیت نماز از دیدگاه قرآن، کدام است؟

- الف) خضوع و فروتنی
 ب) توجه به مستضعفین و محرومان
 ج) یاد خدا و همواره خدا را دیدن
 د) نهی از فحشا و منکرات

پاسخ تیم آموزشی نوین استخدام : **گزینه ج**

ارجاع به جزوات درسی : نوید ۲ صفحه ۳۴ - سوال ۷ اکسیر



تاریخ و فرهنگ تمدن اسلامی

تاریخ و فرهنگ تمدن اسلامی

در پروسه آمادگی داوطلبین آزمون استخدامی هنرآموز و دبیری دو گروه تشکیل شد داوطلبینی که قبل از آمدن دفترچه شروع به خواندن مطالب کردند برای این گروه تدریس از تاریخ ۱ خرداد شروع و به مرور مطالب تدریس شد. اولین اکسیر در تاریخ ۴ تیر برای مرور و کمک به تثبیت مطالب و به تدریج تا اواخر دوره ارایه شد. گروه دوم بلافاصله بعد از آمدن دفترچه استارت خورد و خوشبختانه ۱۱ روز قبل از آزمون کل مباحث تدریس شده و در مابقی زمان خلاصه نکات مهم و تست های فراوان برای کمک به مرور خدمت داوطلبین ارایه شد. با مقایسه سوالات آزمون استخدامی و جزوات نوین استخدام ۹۰ درصد سوالات تاریخ و فرهنگ تمدن اسلامی پوشش داده شده بود



۲۱) از دیدگاه مقام معظم رهبری، مهمترین اقدام دشمن برای اثر گذاری بر افکار عمومی در داخل و خارج از کشور کدام است ؟

- الف) وابستگی سایر کشورها به تکنولوژی غرب
 ب) تصویرسازی غلط از وضع کشور
 ج) ایجاد ضعف و حقارت در میان مردم
 د) حرکت به سمت کشورهای غربی و غرب زدگی

پاسخ تیم آموزشی نوین استخدام : **گزینه ب**

ارجاع به جزوات درسی: طبق اکسیر بخش دوم ، صفحه ۱۱



۲۲) استقلال در بعد سلبی به چه معناست و زمینه ساز تحقق کدام شعار آرمانی انقلاب اسلامی ایران خواهد بود؟

- الف) تفکر انقلابی - نه شرقی ، نه غربی
 ب) استعمارزدایی - مرگ بر آمریکا
 ج) تفکر انقلابی - مرگ بر آمریکا
 د) استعمارزدایی - نه شرقی ، نه غربی

پاسخ تیم آموزشی نوین استخدام : **گزینه د**

ارجاع به جزوات درسی: طبق اکسیر بخش اول ، صفحه ۵ ، اکسیر بخش اول ، تست ۸ مشابه با آزمون بوده است.



۲۳) در زمینه گسترش بهره‌مندی‌های عمومی ، تعداد پزشکان به ازای هر ۱۰۰۰ نفر در طول سال‌های انقلاب اسلامی، حدوداً چند برابر رشد داشته است؟

- الف) ۲۳ (الف)
 ب) ۲ (ب)
 ج) ۶ (ج)
 د) ۱۵ (د)

پاسخ تیم آموزشی نوین استخدام : **گزینه ج**

ارجاع به جزوات درسی: جزوات درسی : طبق اکسیر بخش سوم ، تست ۱۹ ، صفحه ۹



۲۴) کشور عزیز ما ، طی ۴۰ سال انقلاب اسلامی ، در کدام مورد زیر ، رشد ۶۰ پله‌ای داشته است؟

- (الف) شاخص توسعه انسانی
(ب) بهره‌برداری از آب بهداشتی
(ج) تعداد فارغ‌التحصیلان دانشگاه
(د) دسترسی به برق

پاسخ تیم آموزشی نوین استخدام : **گزینه الف**

ارجاع به جزوات درسی: طبق اکسیر بخش سوم ، صفحه ۶ ایستگاه تست ۱ ، تست ۴۰ و ۴۱

**۲۵) در دوران پهلوی و پس از روی کار آمدن نیکسون در آمریکا ، سیاست منطقه‌ای آنان به کدام شکل بود؟**

- (الف) تکنسین ایرانی برای تعمیرات و نگهداری ادوات جنگی آموز ببینند
(ب) ایران از دستیابی به سلاح‌های پیشرفته و مؤثر محروم بماند
(ج) ایران و عربستان حافظ منافع آمریکا در منطقه خلیج فارس باشند
(د)

پاسخ تیم آموزشی نوین استخدام : **گزینه ج**

ارجاع به جزوات درسی: طبق اکسیر بخش نهم ، تست ۴۰ و ۴۱ ، ایستگاه تست ۱ ، تست ۶۳

**۲۶) جمهوری اسلامی ایران در مقالات علمی در کدام موضوعات به رتبه اول منطقه ارتقا پیدا کرد؟**

- (الف) انرژی هسته‌ای - پزشکی و داروسازی
(ب) انرژی الکتریکی - انرژی‌های تجدید پذیر
(ج) انرژی الکتریکی - پزشکی و داروسازی
(د) انرژی هسته‌ای - انرژی تجدید پذیر

پاسخ تیم آموزشی نوین استخدام : **گزینه ب**

ارجاع به جزوات درسی: اکسیر بخش ششم ، تست ۶

**۲۷) مهم‌ترین وجه تمایز حکومت پهلوی با نظام مقدس جمهوری اسلامی ایران، در کدام زمینه است؟**

- (الف) بهداشت عمومی
(ب) معنویت
(ج) تولید علم
(د) پیشرفت صنعتی

پاسخ تیم آموزشی نوین استخدام : **گزینه ب**

ارجاع به جزوات درسی: طبق تدریس جلسه سوم ، صفحه ۱۱

**۲۸) اوج خیانت پهلوی به مقدسات و عزاداری‌های سالار شهیدان، در چه سالی و با کدام واقعه ننگین نمایان شد ؟**

- (الف) ۱۳۴۲- حمله به سخنرانان و مداحان در تمام هیئت‌های مذهبی و دستگیری آنان
(ب) ۱۳۴۲- راه‌اندازی کارناوال جشن و شادی در ایام ماه محرم
(ج) ۱۳۱۹- راه‌اندازی کارناوال جشن و شادی در ایام ماه محرم
(د) ۱۳۱۹- حمله به سخنرانان و مداحان در تمام هیئت‌های مذهبی و دستگیری آنان

پاسخ تیم آموزشی نوین استخدام : **گزینه د**

ارجاع به جزوات درسی: مربوط به ویرایش ۱۳۹۵



۲۹) پس از پیروزی انقلاب اسلامی و ورود فرضیه یاری مظلومان در دکترین دیپلماسی جمهوری اسلامی در کدام روز به عنوان روز قدس نام گذاری شد؟
 الف) آخرین جمعه ماه مبارک رمضان
 ج) اولین جمعه ماه محرم الحرام
 ب) آخرین روز ماه محرم الحرام
 د) آخرین روز عزاداری سیدالشهدا (ع)

پاسخ تیم آموزشی نوین استخدام : **گزینه الف**

ارجاع به جزوات درسی: سوال بدیهی



۳۰) دقت در دستاوردهای بانوان پس از انقلاب اسلامی ، افزایش تعداد مربیان ورزشی فعال زن به نشان می دهد ؟
 الف) از ۹ نفر پیش از انقلاب اسلامی به حدود ۱۲ هزار نفر در حال حاضر
 ب) از ۲ هزار نفر پیش از انقلاب اسلامی به بیش از ۳۵ هزار نفر در حال حاضر
 ج) از ۲ هزار نفر پیش از انقلاب اسلامی به حدود ۱۲ هزار نفر در حال حاضر
 د) از ۹ نفر پیش از انقلاب اسلامی به بیش از ۳۵ هزار نفر در حال حاضر

پاسخ تیم آموزشی نوین استخدام : **گزینه د**

ارجاع به جزوات درسی: طبق اکسیر بخش هشتم ، صفحه ۶



۳۱) دو شرط لازم برای یک مسئله ، ملی و غیر اجنبی دانسته شود و به شمار آید ، کدام اند؟
 الف) هم خونی و هم نژادی - پذیرش با طوع و رغبت
 ج) عمومی و جهانی بودن - ابداع کنندگان و پیروانش
 ب) عمومی و جهانی بودن - پذیرش با طوع و رغبت
 د) هم خونی و هم نژادی - ابداع کنندگان و پیروانش

پاسخ تیم آموزشی نوین استخدام : **گزینه ج**

ارجاع به جزوات درسی: طبق تدریس جلسه دوم ، صفحه ۱۳



۳۲) از عبارت قرآنی { وَ مَا أَرْسَلْنَاكَ إِلَّا كَافَّةً لِلنَّاسِ بَشِيرًا وَ نَذِيرًا } کدام مفهوم دریافت می شود؟
 الف) دعوت اسلام به قوم خاصی اختصاص نداشته و جهانی است .
 ب) فرهنگ اسلامی مبتنی بر دو اصل << بشیر و نذیر >> جهانیان را به سوی اسلام فراخوانده است .
 ج) بر مبنای تعلیمات اسلامی ، برای مرزهای سرزمینی و جغرافیایی ارزشی قائل نیستیم .
 د) همه مردم در سراسر عالم باید توسط پیامبر اکرم(ص) به دین اسلام دعوت شوند .

پاسخ تیم آموزشی نوین استخدام : **گزینه د**

ارجاع به جزوات درسی: طبق تدریس جلسه دوم ، صفحه ۱۱



۳۳) با توجه به بررسی های تاریخی ، به ترتیب ، اولین فرد ایرانی مسلمانان و اولین گروه مسلمانان ایران آمده است؟
 الف) سلمان - مردم خوزستان
 ج) ابوذر - مردم خوزستان
 ب) ابوذر - مردم بحرین
 د) سلمان - مردم بحرین

پاسخ تیم آموزشی نوین استخدام : **گزینه د**

ارجاع به جزوات درسی: طبق تدریس جلسه دوم ، سوال ۳۸ ، صفحه ۱۹ و صفحه ۱۴



۳۴) سوال در دسترس نیست.**۳۵) بهترین مثال برای نفوذ آرام و تدریجی فرهنگ اسلامی با علاقه و ارادات ایرانیان کدام است؟**

الف) علوم دینی

ب) فلسفه و کلام اسلامی

ج) ادبیات فارسی

د) علوم عقلی

پاسخ تیم آموزشی نوین استخدام : گزینه ج

ارجاع به جزوات درسی: طبق تدریس جلسه سوم ، صفحه ۸

**۳۶) کدام مورد ، بیش از هر چیز دیگر روح ایرانیان را به سمت اسلام جذب نمود ؟**

الف) تبلیغات علما و روحانیان مسلمان

ب) عدل و مساوات اسلامی

ج) اخلاص معصومین و رفتار آنان

د) معنویت و عبادات مسلمین

پاسخ تیم آموزشی نوین استخدام : گزینه ب

ارجاع به جزوات درسی: بخش اول تدریس خدمات، جلسه ۴ ، صفحه ۱۲ و ۲۳

**۳۷) از دیدگاه دکتر زرین کوب ، ثمره اسلام و تشویق مسلمین به علم‌آموزی در فرهنگ اسلامی کدام است؟**

الف) انتشار دائمی قرآن به‌عنوان کتاب مرجع مسلمین با ترجمه‌های گوناگون

ب) جایگزینی روحیه تعصبات باستانی یا روح معاضدت و تسامح

ج) ایجاد شکل‌های مختلف و متفاوت در هنرهای مختلف مانند معماری

د) پیشرفت عظیم دارالعلم‌ها و دارالفنون‌ها در تمام سرزمین‌های اسلامی

پاسخ تیم آموزشی نوین استخدام : گزینه ب

ارجاع به جزوات درسی: طبق تدریس جلسه هفتم ، صفحه ۱۸

**۳۸) برخلاف شایعات تخریب کتابخانه‌ها پس از فتح ایران توسط اعراب و مسلمین ، مطابق نظر << گوسناو لویون >>****سوزاندن کتابخانه اسکندریه توسط کدام گروه و در چه زمانی انجام شد؟**

الف) نصاری - قرن چهارم پیش از میلاد

ب) مصریان - پیش از ظهور اسلام

ج) مصریان - قرن چهارم پیش از میلاد

د) نصاری - پیش از ظهور اسلام

پاسخ تیم آموزشی نوین استخدام : گزینه الف

ارجاع به جزوات درسی: با توجه به بخش کتابسوزی و با استفاده از کل بخش



۳۹) پیشوایی و رهبری ایرانیان برای غیر ایرانیان ، پس از اثبات هوش و استعداد آن‌ها به جهانیان ، ثمره کدام خدمات اسلام به ایران بود و کدام مورد مثالی از این پیشوایی را نشان می‌دهد؟

- الف) اسلام حصار مذهبی و سیاسی گرداگرد ایران را شکست - پیشوایی هشام بن حاکم برای مردم عراق
 ب) اسلام اقتدار ازدست‌رفته ایرانیان را به آن‌ها بازگرداند - پیشوایی لیث بن سعد برای مردم مصر
 ج) اسلام حصار مذهبی و سیاسی گرداگرد ایران را شکست - پیشوایی لیث بن سعد برای مردم مصر
 د) اسلام اقتدار ازدست‌رفته ایرانیان را به آن‌ها بازگرداند - پیشوایی هشام بن حاکم برای مردم عراق

پاسخ تیم آموزشی نوین استخدام : **گزینه ج**

ارجاع به جزوات درسی: طبق تدریس جلسه ۶ ، صفحه ۱۴



۴۰) بنای مجلل تاج‌محل در هند مرتبط با کدام سلسله بوده و ارتباط آن با تمدن ایران چیست؟

- الف) تیموریان - این بنا مقبره‌ی ممتاز محل ایرانی ، ملکه مقتدر هند است.
 ب) قطب شاهیان - مسجدی است که به دست معماران ایرانی برای خدمات مذهبی ساخته شده است.
 ج) تیموریان - مسجدی است که به دست معماران ایرانی برای خدمات مذهبی ساخته شده است.
 د) قطب شاهیان - این بنا مقبره‌ی ممتاز محل ایرانی ، ملکه مقتدر هند است.

پاسخ تیم آموزشی نوین استخدام : **گزینه الف**

ارجاع به جزوات درسی: طبق تدریس جلسه هفتم ، صفحه ۱۱



تعلیم و تربیت اسلامی

مدرس: **سرکار خانم ستاری**



درس تعلیم و تربیت از مورخه ۳۱ خرداد ۱۴۰۲ شروع کار نموده است. محتوای اعلام شده توسط سازمان سنجش بخش دوم مبانی نظری تحول بنیادین شامل مباحث چیستی تربیت رسمی و عمومی ، چرایی تربیت رسمی و عمومی و چگونگی تربیت رسمی و عمومی و کتاب تعلیم و تربیت اسلامی شهید مطهری بود. کلیپ‌ها و محتوای و جزوات درسی ، اکسیرها و آزمون‌های آزمایشی کاملا شبیه‌سازی شده ضمن اینکه صد در صد منبع اصلی را پوشش می‌دهد در آزمون استخدامی هم با سرفازاری تمام سوالات این منبع را پوشش داده است. این دوره می‌تواند هر سوالات مفهومی را نیز پاسخ دهد.

۴۱) بر اساس مبانی فلسفه تربیت جمهوری اسلامی ایران در مواجهه با مدرنیته کدام رویکرد نسبت به رویکردهای دیگر مرجح است؟

- ۱) تحول گرا ۲) تجدید گرا ۳) شریعت گرا ۴) تمدن ساز

پاسخ تیم آموزشی نوین استخدام : **گزینه د**

ارجاع به جزوات درسی: ایستگاه تست بخش مبانی ، ۱۵ ، دقیقا سوال ۴۸



۴۲) درنظام تربیت رسمی و عمومی مطلوب کدام نهاد از مهمترین پشتوانه‌های تشکیل جامعه صالح بشمار می‌آید؟

- ۱) خانواده ۲) دولت ۳) آموزش و پرورش ۴) مدرسه

پاسخ تیم آموزشی نوین استخدام : **گزینه الف**

ارجاع به جزوات درسی: ایستگاه تست دوم - دقیقا سوال ۲۲ و ۲۳



۴۳) کدام گزینه از ویژگی‌های تربیت رسمی و عمومی جزو ویژگی خاص است؟

- (۱) مدرسه مداری (۲) تکیه بر فرهنگ (۳) عدالت محوری (۴) قانون مندی

پاسخ تیم آموزشی نوین استخدام : **گزینه ج**

ارجاع به جزوات درسی: جزوه چستی ص ۲۱ - جدول ویژگی خاص و ایستگاه تست سوم - صفحه ۳ سوال ۲۵

**۴۴) کدامیک از موارد زیر از معیارهای اهداف ویژه تربیت رسمی و عمومی است؟**

- (الف) قابلیت تحقق (ب) علایق متریبان و نیازهای جامعه محلی
(ج) آمادگی لازم برای ورود به تربیت عمومی (د) نتایج پژوهش‌های محلی

پاسخ تیم آموزشی نوین استخدام : **گزینه ب**

ارجاع به جزوات درسی: جزوه بخش چستی صفحه ۱۶

**۴۵) کدامیک از اصول زیر ناظر به روابط درونی تربیت رسمی و عمومی نیست؟**

- (الف) تعامل همه جانبه (ب) استمرار (ج) خردورزی (د) تقدم مصالح تربیتی

پاسخ تیم آموزشی نوین استخدام : **گزینه د**

ارجاع به جزوات درسی: ایستگاه تست چهارم صفحه ۸ دقیقاً سوال ۵۶

**۴۶) درحدود و قلمرو کدام ساحت است که متریبان با عنایت به تغییرات و تحولات آینده، نسبت به جهان هستی****بینشی ارزشمدار کسب خواهد کرد؟**

- (الف) ساحت تربیت اجتماعی و سیاسی (ب) ساحت تربیت زیستی و بدنی
(ج) ساحت تربیت علمی و فناوری (د) ساحت تربیت اقتصادی و حرفه‌ای

پاسخ تیم آموزشی نوین استخدام : **گزینه ج**

ارجاع به جزوات درسی: جزوه بخش چگونگی تربیت رسمی و عمومی صفحه ۳۳

**۴۷) تربیت رسمی و الزامی به نفع کودکان است درآشاره به کدام ویژگی عام تربیت رسمی و عمومی دارد؟**

- (الف) ملاحظه تفاوت بین متریبان (ب) اعطای مدرک معتبر (ج) مدرسه مداری (د) حضور الزامی متریبان

پاسخ تیم آموزشی نوین استخدام : **گزینه د**

ارجاع به جزوات درسی: جزوه بخش چستی تربیت رسمی و عمومی صفحه ۱۳



۴۸) سخن پیامبر اکرم (ص) به کدامیک از لایه‌های هویت اشاره دارد؟ کسی که فریاد کمک کسی را بشنود و به کمک او نشتابد او مسلمان نیست.

الف) انسانی (ب) ملی (ج) فردی (د) دینی

پاسخ تیم آموزشی نوین استخدام : گزینه الف

ارجاع به جزوات درسی: بخش چرایی تربیت رسمی و عمومی صفحه ۱۳



۴۹) کدام مورد از ویژگی‌های ممتاز و اختصاصی تربیت رسمی و عمومی در جمهوری اسلامی ایران هست؟

الف) عقلانیت (ب) تحول آفرینی (ج) دین محوری (د) عدالت

پاسخ تیم آموزشی نوین استخدام : گزینه ج

ارجاع به جزوات درسی: جزوه بخش چستی تربیت رسمی و عمومی ص ۱۹، دقیقاً جدول ص ۲۱



۵۰) تاکید بر قانون مندی و قانون مداری از اصول کدام ساحت است؟

الف) ساحت تربیت علمی و فناوری (ب) ساحت تربیت زیباشناختی و هنری
ج) ساحت تربیت سیاسی و اجتماعی (د) ساحت تربیت اقتصادی و حرفه‌ای

پاسخ تیم آموزشی نوین استخدام : گزینه ج

ارجاع به جزوات درسی: جزوه بخش چگونگی تربیت رسمی و عمومی ص ۲۸ دقیقاً مورد ۵



۵۱) عبارت زیر معرف کدام ویژگی مدرسه صالح می باشد؟ «تجارب مدرسه ای مترپیان باید تا حد امکان با تجارب زندگی نزدیک باشد و حتی فعالیت ها و زندگی واقعی نزدیک باشد و تجارب تربیتی طراحی شده در مدرسه باید ناظر به چالش‌ها و مسائل واقعی زندگی مترپیان باشد.»

الف) پالایش (ب) انعطاف پذیری (ج) تعادل (د) ساده سازی

پاسخ تیم آموزشی نوین استخدام : گزینه د

ارجاع به جزوات درسی: بخش چگونگی تربیت رسمی و عمومی ص ۲۰، دقیقاً مورد اول



۵۲) منابع فهم عدالت از نظر علامه طباطبایی که از ویژگی‌های خاص تربیت رسمی و عمومی است کدام است؟

الف) عقل- حس- عرف (ب) عقل- شرع- عرف (ج) وحی - حس- عرف (د) وحی - شرع- عرف

پاسخ تیم آموزشی نوین استخدام : گزینه ب

ارجاع به جزوات درسی: ایستگاه تست سوم (ویژگی‌های تربیت رسمی و عمومی) ، دقیقاً سوال ۱۱



۵۳) اولین مرحله خروج از خود فردی به کدام مورد اشاره دارد؟

- (الف) وطن پرستی (ب) تعصب قومیتی (ج) دوست داشتن (د) ازدواج

پاسخ تیم آموزشی نوین استخدام: **گزینه د**

ارجاع به جزوات درسی: ایستگاه تست ششم ص ۶ دقیقاً سوال ۱۴

**۵۴) کدام مورد به مفهوم روایت امام موسی کاظم (ع) «یا هشام! ان الله تبارک وتعالی بشر اهل العقل و الفهم فی کتابه» نزدیکتر است.**

- (الف) عقل و علم باید توأم باشد (ب) عقل نقش مواد خام برای علم را دارد
(ج) عقل به تنهایی باعث رشد بشر می‌شود (د) عقل مقدمه علم است

پاسخ تیم آموزشی نوین استخدام: **گزینه الف**

ارجاع به جزوات درسی: بخش دوم تعلیم و تربیت شهید مطهری ص ۲۴ دقیقاً نکته ۱۳۲

**۵۵) بالاترین و بزرگ‌ترین عامل در تغییرات انسان کدام مورد است؟**

- (الف) جهاد (ب) ارادت و شفیقتی (ج) معاشرت (د) کار

پاسخ تیم آموزشی نوین استخدام: **گزینه ب**

ارجاع به جزوات درسی: ایستگاه تست هشتم صفحه ۸ دقیقاً سوال ۳۱

**۵۶) ترکیب صحیح مراحل تربیت از دیدگاه شهید مطهری کدام است؟**

- (الف) مراقبه- مشارطه- معاتبه- معاقبه (ب) مشارطه- معاتبه- معاقبه
(ج) مشارطه- مراقبه- معاتبه- معاقبه (د) مراقبه- معاتبه- مشارطه- معاقبه

پاسخ تیم آموزشی نوین استخدام: **گزینه ج**

ارجاع به جزوات درسی: جزوه بخش دوم تعلیم و تربیت شهید مطهری، اواسط ص ۲۹

**۵۷) عامل اصلاح و تربیت از دیدگاه شهید مطهری کدام است؟**

- (الف) جهاد (ب) کار (ج) تفکر (د) ارادات

پاسخ تیم آموزشی نوین استخدام: **گزینه الف**

ارجاع به جزوات درسی: ایستگاه تست هشتم ص ۹ دقیقاً سوال ۳۶



۵۸) روایت ان الله يحب المومن المعترف به کدام گزینه اشاره دارد؟

- (الف) جهاد (ب) ارادت (ج) ازواج (د) کار

پاسخ تیم آموزشی نوین استخدام : **گزینه د**

ارجاع به جزوات درسی: جزوه بخش دوم تعلیم و تربیت شهیدمطهری دقیقا اول صفحه ۳۱



۵۹) کدام مورد در خصوص جانشین جهاد صحیح است؟

- (الف) خدا را در همه جا دیدن (ب) جانشین نمی‌پذیرد
(ج) استفاده درست از عقل (د) گوش به فرامین الهی دادن

پاسخ تیم آموزشی نوین استخدام : **گزینه ب**

ارجاع به جزوات درسی: بخش دوم تعلیم و تربیت شهید مطهری ص ۳۰ دقیقا مورد ۷



۶۰) کدام عبادت، عبادت بدنی است؟

- (الف) نماز (ب) زکات (ج) تفکر (د) خمس

پاسخ تیم آموزشی نوین استخدام : **گزینه الف**

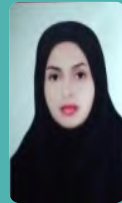
ارجاع به جزوات درسی: جزوه بخش دوم تعلیم و تربیت شهید مطهری، دقیقا آخر ص ۲۹



دانش سیاسی، اجتماعی و حقوق اساسی

تاریخ و فرهنگ تمدن اسلامی

در پروسه آمادگی داوطلبین آزمون استخدامی هنرآموز و دبیری دو گروه تشکیل شد داوطلبینی که قبل از آمدن دفترچه شروع به خواندن مطالب کردند برای این گروه تدریس از تاریخ ۲ خرداد شروع و به مرور مطالب تدریس شد و در ۱۵ تیر تدریس این درس برای این گروه تمام شد. اولین آکسیر در تاریخ ۴ تیر برای مرور و کمک به تثبیت مطالب و به تدریج تا اواخر دوره ارایه شد. گروه دوم بلافاصله بعد از آمدن دفترچه استارت خورد و خوشبختانه در تاریخ ۲۲ تیر کل مباحث تدریس شده و در مابقی زمان خلاصه نکات مهم و تست های فراوان برای کمک به مرور خدمت داوطلبین ارایه شد. با مقایسه سوالات آزمون استخدامی و جزوات نوین استخدام ۱۰۰ درصد سوالات دانش اجتماعی و قانون اساسی پوشش داده شده بود



۶۱) در وصیت‌نامه الهی سیاسی امام خمینی (ره)، به کدام گروهها توصیه شده است که خودشان شجاعانه در مقابل

انحرافات قیام کنند و نگذارند عناصر فاسد در مجموعهها نفوذ کنند؟

- (الف) دانش‌سراها ، مراکز فرهنگی و دانشگاهها
(ب) دانش‌سراها ، دبیرستانها و دانشکدهها
(ج) دانشگاهها ، مراکز علمی و مساجد
(د) دبیرستانها ، دانشگاهها و مراکز علمی

پاسخ تیم آموزشی نوین استخدام : **گزینه ب**

ارجاع به جزوات درسی: طبق سوال ۲۵ تدریس جلسه اول ، صفحه ۱۵ ، در ایستگاه تست ۱ ، تست ۶۴ و ۶۵ مشابه با آزمون بوده است.



۶۲) کدام تعبیر خطاب به وزرای مسئول جمهوری اسلامی درباره مردم ، در وصیت‌نامه الهی سیاسی امام خمینی (ره) نیامده است؟

- الف) همه شما به پشتیبانی ملت احتیاج دارید و اگر روزی از پشتیبانی آنان محروم شوید شماها کنار گذاشته می‌شوید.
 ب) باید همه خدمتگزار ملت و خصوصاً مستضعفان باشند.
 ج) باید کوشش در جلب نظر مردم بنمایید و ایجاد زحمت برای مردم حرام است.
 د) با مردم مشورت کنید و خلاف وظیفه عمل کردن موجب غضب الهی است.

پاسخ تیم آموزشی نوین استخدام : گزینه د

ارجاع به جزوات درسی: طبق تدریس جلسه دوم، صفحه ۸، در ایستگاه تست ۲، تست ۶، در ایستگاه تست ۱، تست ۶۹ مشابه با آزمون بوده است.



۶۳) ویژگی‌های رئیس‌جمهور ، نمایندگان مجلس و خبرگان رهبری که از سوی مردم انتخاب می‌شوند و مورد امام خمینی (ره) است ، کدام اند؟

سوال به صورت کامل در دسترس نیست

پاسخ تیم آموزشی نوین استخدام : گزینه

ارجاع به جزوات درسی:



۷۳) بر اساس تصریح بیانیه گام دوم انقلاب اسلامی ، کدام مورد از ویژگی‌های انقلاب اسلامی ملت ایران است؟

- الف) مظلوم و واقع‌بین
 ب) مظلوم و پشتوانه علم در جهان
 ج) قدرتمند و محکم
 د) قدرتمند و مهربان

پاسخ تیم آموزشی نوین استخدام : گزینه د

ارجاع به جزوات درسی: طبق تدریس جلسه اول، صفحه ۸



۷۴) از کدام مورد زیر در قانون اساسی با عنوان << واحد بنیادی جامعه اسلامی >> تعبیر شده است؟

- الف) خانواده
 ب) تمامیت ارضی
 ج) شوراها
 د) وحدت ملی

پاسخ تیم آموزشی نوین استخدام : گزینه الف

ارجاع به جزوات درسی: طبق تدریس جلسه اول، صفحه ۱۴، ایستگاه تست اول، سوال ۳۸ و ۳۹ مشابه با آزمون بوده است.



۷۵) کدام مورد از حقوق ملت ، موضوع فصل سوم قانون اساسی ، به طور مطلق و بدون هرگونه قیدی بیان شده است؟

- الف) آزادی اجتماعات
 ب) آزادی عقیده
 ج) آزادی مطبوعات
 د) آزادی تشکل

پاسخ تیم آموزشی نوین استخدام : گزینه ب

ارجاع به جزوات درسی: طبق تدریس جلسه اول، صفحه ۲۲، ایستگاه تست ۱، تست ۵۸ مشابه با آزمون بوده است



۷۶) گزارش تفریح بودجه توسط چه مرجعی تنظیم و به مجلس شورای اسلامی تقدیم می‌شود؟

- (الف) خزانه‌داری کل
(ب) سازمان برنامه‌بودجه کشور
(ج) سازمان بازرسی کل کشور
(د) دیوان محاسبات کشور

پاسخ تیم آموزشی نوین استخدام : **گزینه د**

ارجاع به جزوات درسی: تدریس جلسه چهارم ، تست ۹ ، صفحه ۱۶ ، ایستگاه تست ۱ ، تست ۷۷ ، ایستگاه تست ۲ ، تست ۱۳۸ مشابه با آزمون بوده است. 

۷۷) تعیین محدوده حوزه‌های انتخابیه مجلس شورای اسلامی تابع کدام حکم زیر است؟

- (الف) قانون معین می‌کند.
(ب) توسط وزارت کشور پیشنهاد و به تصویب هیئت وزیران می‌رسد.
(ج) طبق آیین‌نامه داخلی مجلس انجام می‌گیرد.
(د) بر عهده شورای نگهبان است.

پاسخ تیم آموزشی نوین استخدام : **گزینه الف**

ارجاع به جزوات درسی: طبق تدریس جلسه دوم ، صفحه ۱۱ 

۷۸) استیضاح ، از صلاحیت کدام یک از قوای حاکم بوده و در رابطه با کدام مقامات زیر در قانون اساسی پیش‌بینی شده است؟

- (الف) قوه مجریه - صرفاً هر یک از وزیران
(ب) قوه مجریه - رئیس‌جمهور و وزرا
(ج) قوه مقننه - رئیس‌جمهور و وزرا
(د) قوه مقننه - صرفاً هر یک از وزرا

پاسخ تیم آموزشی نوین استخدام : **گزینه ج**

ارجاع به جزوات درسی: طبق تدریس جلسه دوم ، صفحه ۱۵ 

۷۹) مرجع رسیدگی به شکایات مردم از طرز کار قوای سه‌گانه که در درون قوه مقننه شکل گرفته است ، کدام است؟

- (الف) سازمان بازرسی کل کشور
(ب) دیوان عدالت اداری
(ج) کمیسیون اصل نود
(د) دیوان محاسبات کشور

پاسخ تیم آموزشی نوین استخدام : **گزینه ج**

ارجاع به جزوات درسی: طبق تدریس جلسه دوم ، صفحه ۱۳ ، ایستگاه تست دوم ، تست ۱۳۴ مشابه با آزمون بوده است. 

۸۰) در قانون اساسی ، از جلوگیری از تبعیض به‌عنوان مبنای شکل‌گیری کدام نهاد زیر یاد شده است؟

- (الف) شورای عالی استان‌ها
(ب) سازمان برنامه‌بودجه
(ج) شورای عالی امنیت ملی
(د) سازمان صداوسیما

پاسخ تیم آموزشی نوین استخدام : **گزینه الف**

ارجاع به جزوات درسی: طبق تدریس جلسه سوم ، صفحه ۸ ، ایستگاه تست ۲ ، تست ۱۲۷ مشابه با آزمون بوده است. 



توانایی‌های عمومی ذهنی (هوش)



مدرس: دکتر مهدوی



با انتشار دفترچه آزمون استخدامی توفیق همراهی و بودن کنار شما در این مسیر پر فراز و نشیب نصیب ما شد با تلاش های شبانه روزی جزوات درسی از ابتدای شروع ثبت نام و اکسیر ها از اواسط خرداد ماه تهیه شده تا گامی در جهت موفقیت شما برداشته شود و خداوند منان را شاکریم که در این مسیر سخت اما شیرین شرمند شما دوستان نشده ایم که پوشش حداکثری سوالات آزمون استخدامی ۱۲ مرداد ۱۴۰۲ گویای این امر است.

۹۱) در رشته اشکال زیر، از چپ به راست، ارتباطی برقرار است. به جای علامت سوال کدام شکل باید قرار بگیرد؟



(الف)



(ب)



(ج)



(د)

پاسخ تیم آموزشی نوین استخدام : گزینه د

ارجاع به جزوات درسی: مباحث آموزشی این قسمت در جزوات هوش آمده است.



۹۲) در دفترچه اختصاصی آزمون سراسری گروه امتحانی ریاضی و فنی که شامل سه درس ریاضی، فیزیک و شیمی است، ۴۰٪ سوالات مربوط به درس ریاضی، $\frac{1}{3}$ سوالات مربوط به فیزیک و سوالات فیزیک از سوالات شیمی، ۱۰ تا بیشتر است. مجموعه سوالات فیزیک و شیمی، چه تعداد از سوالات ریاضی در این دفترچه، بیشتر است؟

(د) ۱۵

(ج) ۲۰

(ب) ۳۰

(الف) ۴۰

پاسخ تیم آموزشی نوین استخدام : گزینه ب

ارجاع به جزوات درسی: مباحث آموزشی این قسمت در جزوات هوش آمده است.



۹۳) علی و حسن، هر کدام تعدادی کارت سبز و قرمز دارند، نسبت کارت های قرمز به سبز علی، ۷ به ۸ است، تعداد کارت های قرمز حسن، ۴ برابر تعداد کارت های سبز اوست. می دانیم علی و حسن، به تعداد برابری کارت دارند و کارت های قرمز علی، ۴ عدد بیشتر از کارت های سبز حسن است، تعداد کارت های قرمز حسن، چند برابر تعداد کارت های سبز علی است؟

الف) ۳

ب) ۳/۵

ج) ۲

د) ۱/۵

پاسخ تیم آموزشی نوین استخدام : گزینه د

ارجاع به جزوات درسی: مباحث آموزشی این قسمت در جزوات هوش آمده است



۹۴) دانش آموزی از سکه های ۱۰، ۵، ۲، ۵۰ تومانی هر کدام ۳ تا در اختیار دارد از او حداقل چه مبلغی بخواهیم تا از هر سکه حداقل یکبار استفاده شود؟

الف) ۶۵

ب) ۶۷

ج) ۷۷

د) ۷۹

پاسخ تیم آموزشی نوین استخدام : گزینه ب

ارجاع به جزوات درسی: مباحث آموزشی این قسمت در جزوات هوش آمده است



سایر سوالات هوش در دسترس نیست

